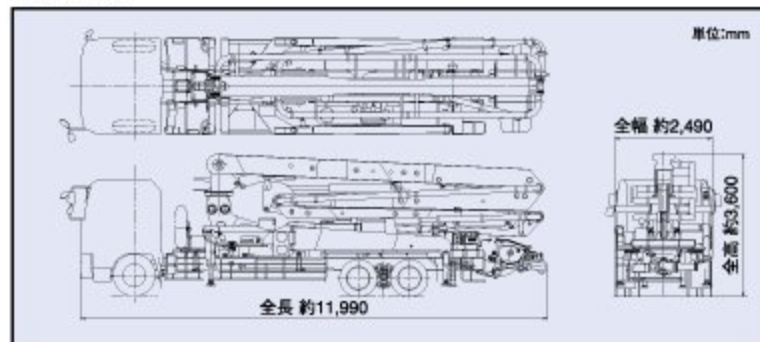


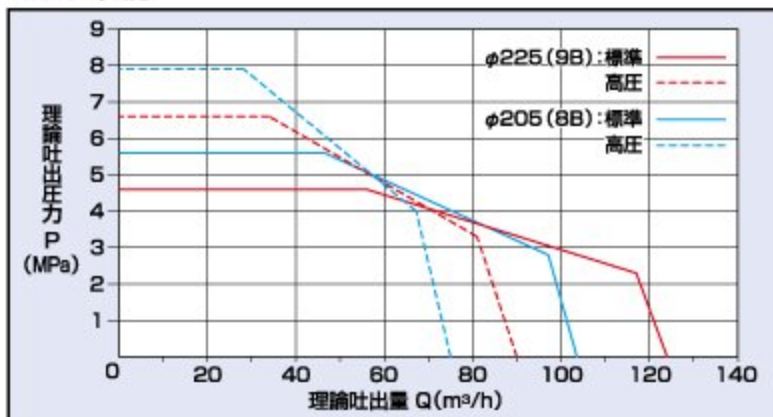
■ 主要諸元

形 式		PY120A-33B	
仕 様		8B仕様	9B仕様
性 能	最大吐出量	103m ³ /h×5.6MPa	124m ³ /h×4.6MPa
	標準圧送 (吐量×吐出力)	75m ³ /h×7.9MPa	90m ³ /h×6.6MPa
能	残コン排出方式	水洗	
	輸送管径	125A	
	最大骨材寸法	40mm	
ポンプ本体	コンクリートシリンダ数	2	
	シリンダ径×ストローク	φ205×1,650mm	φ225×1,650mm
	ホッパ容積	0.5m ³	
	地上高	約1.25m	
水ポンプ	水タンク容積	450L	
	形 式	複動ピストン式	
	最大吐出量	25m ³ /h	
	配管洗浄時 最大吐出圧力	4.9MPa	
車体洗浄時	最大吐出量	40L/min	
	最大吐出圧力	4.9MPa	
ブーム	形 式	全油圧4段屈折式	
	最大長さ	29.0m	
	最大地上高	32.6m	
	旋回角度	370°限定旋回	
	操作方式	電磁油圧式(手動・リモコン両用)	
	コンクリート輸送管径	125A	
	アウトリガ	形 式	スライド・ジャッキ油圧式
フロント突出パン		6.7m(最大)	
リヤ突出スパン		7.4m(最大)	
アシストスパン		1.0m(固定)	
ジャッキ反力		フロント リヤ アシスト	220kN(22t) 220kN(22t) 78kN(8t)
その他	操作方式	コントロールパネルによる集中制御	
	架装シャシ	GVW25t車級	
	車両全長	約11,990mm	
	車両全幅	約2,490mm	
	車両全高	約3,600mm	
	車両重量	約24,270kg	
乗員	3		
車両総重量	約24,435kg		

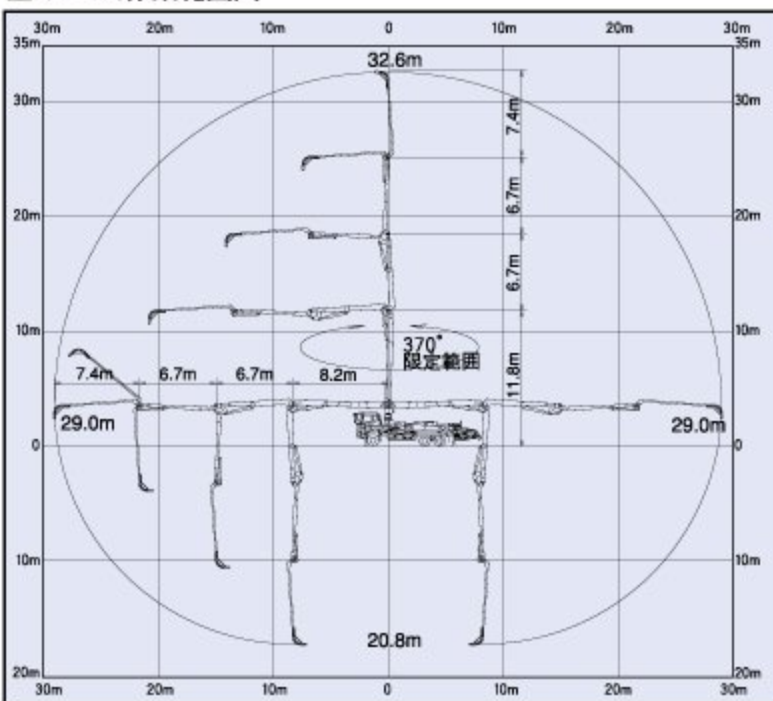
■ 外観図



■ 圧送性能



■ ブーム作業範囲図



■ 設置寸法

