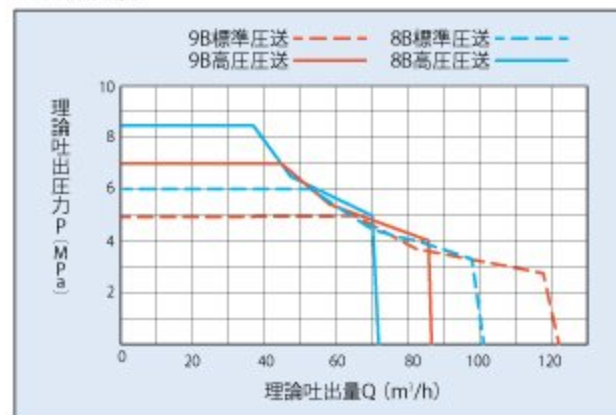


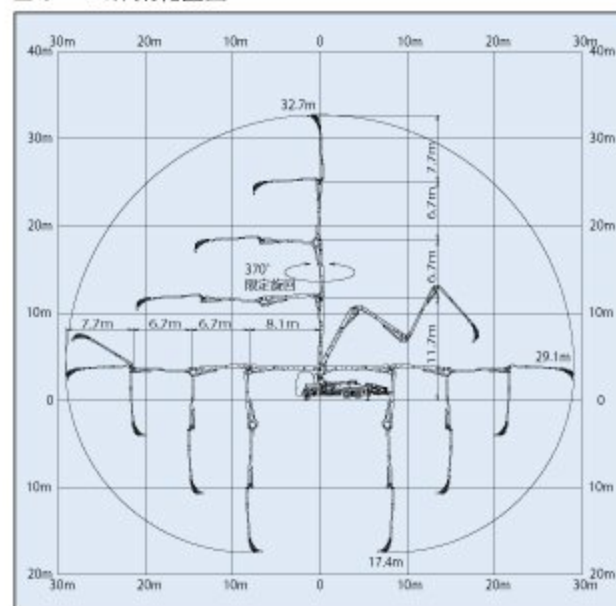
### ■ 主要諸元

形式	PY120-33C			
仕様	8B仕様		9B仕様	
性能	最大吐出量 (吐出量×吐出圧力)	標準圧送 101m <sup>3</sup> /h×6.0MPa	9B仕様 122m <sup>3</sup> /h×4.9MPa	
		高圧圧送 72m <sup>3</sup> /h×8.5MPa	8B仕様 88m <sup>3</sup> /h×7.0MPa	
	残コン排出方式	水洗		
	最大骨材寸法	40mm		
ポンプ本体	コンクリートシリンダ数	2		
	シリンダ径×ストローク	Φ205×1,900mm	Φ225×1,900mm	
	ホッパ	容積	0.5m <sup>3</sup>	
		地上高	約1,190mm	
	水タンク容量	420L		
水ポンプ	形式	複動ピストン式		
	配管洗浄時	最大吐出量	20m <sup>3</sup> /h	
		最大吐出圧力	8.0/6.6MPa	
	車体洗浄時	最大吐出量	62L/min	
最大吐出圧力		7.0/5.8MPa		
ブーム	ブーム形式	全油圧4段屈折式		
	最大長さ	29.0m		
	最大地上高	32.6m		
	旋回角度	370°限定旋回		
	操作方式	電磁油圧式(手動・リモコン両用)		
	コンクリート輸送管径	125A		
	アウトリガ	形式	スライド・ジャッキ油圧式	
		フロント突出寸	6,135mm	
		リヤ突出寸	6,790mm	
		アシスト	980mm(固定)	
ジャッキ		フロント	160kN(16t)	
		リヤ	160kN(16t)	
	アシスト	78kN(8t)		
その他	操作方式	PLCコントロールパネル		
	架装シャシ	GVW22t級		
	車両全長	約11,010mm		
	車両全幅	約2,490mm		
	車両全高	約3,590mm		
	乗員	3名		
	車両総重量	約21,850kg		

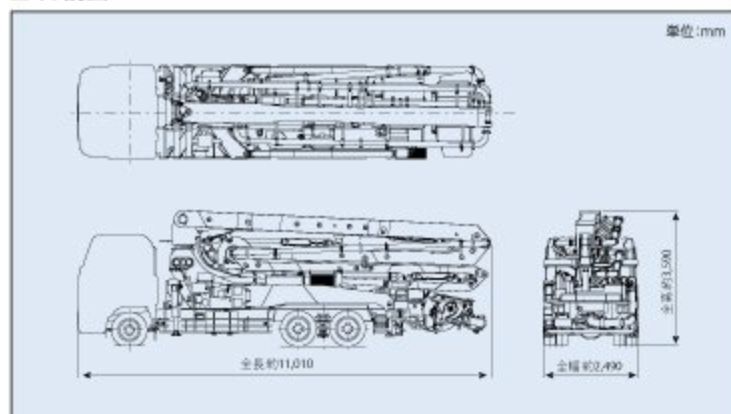
### ■ 圧送性能



### ■ ブーム作業範囲図



### ■ 外観図



### ■ 設置寸法

